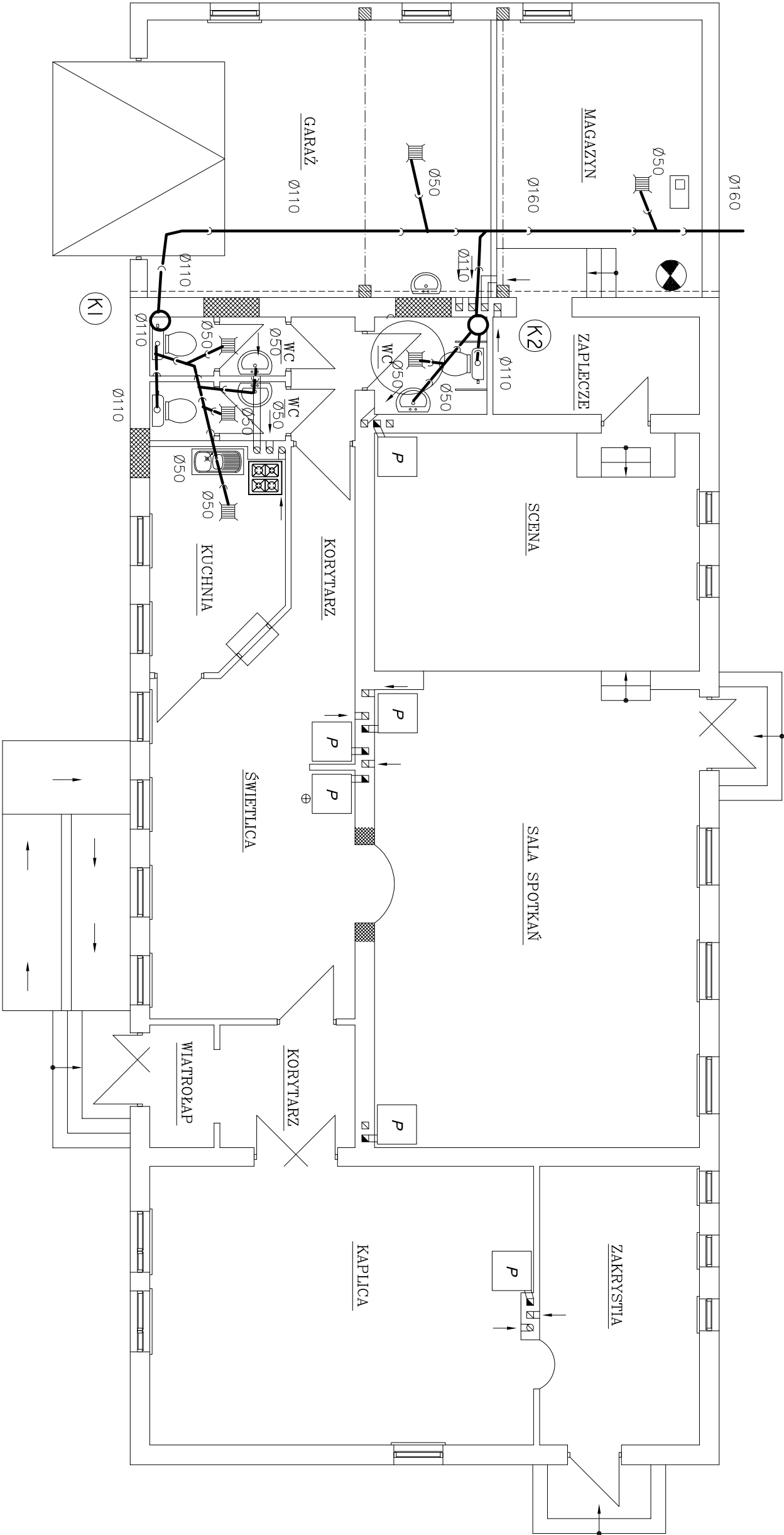


PARTER 1:100



KANALIZACJA

Spec: INSTALACJE SANITARNE	Skala: 1:100
Obiekt: Świetlica Wiejska	Rys Nr. 4
Adres: Celiny	
Temat: Kanalizacja	Data: 14.10.08
mgr inż. Stanisław KOWALCZEWSKI	
Uprawnienia bud. Nr 96/Tbg/81	